

INNOFIX® MA

DATENBLATT



INNOFIX® MA ist ein, nach DIN EN 13108-6 geprüfter, Hochleistungs- Reparaturgussasphalt der sehr vielseitig einsetzbar ist und sich für den Einbau auf Straßen und sonstigen Verkehrsflächen eignet.

ANWENDUNG

- Schnelle Beseitigung von Schäden in sämtlichen Fahrbahnbelägen bis ca. 50 mm Tiefe (tiefere Schäden mehrschichtig mit INNOFIX® MA auffüllen und verdichten).
- Dauerhafte Reparatur von Schadstellen auf stark mechanisch beanspruchten Flächen wie Autobahnen, Bundesstraßen, Rennstrecken, Flughäfen, Industriehallen (Staplerverkehr).
- Verfüllung von Bohrlöchern
- Erstellung der neuen Tragdeckschicht nach Anhebung / Regulierung von Schächten, Rinneinläufen, Schieberkappen, etc.
- Anrampungen



EIGENSCHAFTEN

- INNOFIX® MA wird durch Aufschmelzung zu einem porenfreien, thermoplastischen Asphalt.
- Durch die Veredelung mit Polymeren ist die Neigung zur Rissbildung deutlich minimiert und er bleibt trotzdem absolut verformungsbeständig.
- Einfache und schnelle Reparaturlösung auf fast allen Untergründen.
- Gebrauchsfertig in Form von Granulat im Gebinde verpackt.
- Witterungsunabhängig und somit ganzjährig einsetzbar.
- Fließfähig und verarbeitbar von 160 - 200°C.
- Unempfindlich bei der Erwärmung mit Propan-Handbrennern.



INNOFIX[®] MA

DATENBLATT

EINBAU

Sämtliche lose Bestandteile, wie Staub, Sand, etc. sind von der zu bearbeitenden Fläche zu entfernen.

Zur Bindung des Staubes sollten die Flächen mit Haftkleber oder Haftgrund dünn vorgestrichen werden. Vor allem dort, wo keine Flankenhaftung vorhanden ist, oder auf Betonuntergründen.

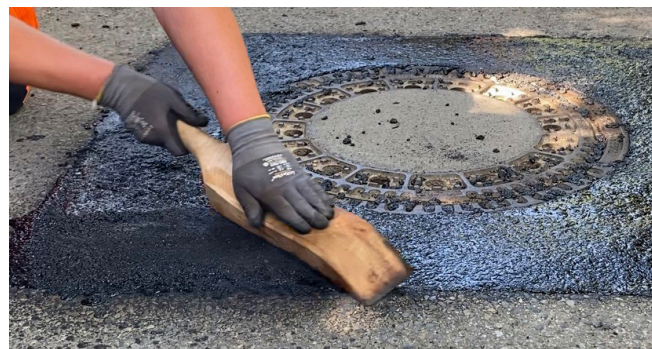
INNOFIX[®] MA im geeigneten Kocher unter gleichmäßigem Rühren zu einer homogenen Masse auf mind. 160 °C aufheizen (bei Einbau mit anschließender Nachverdichtung), bzw. INNOFIX[®] MA auf mind. 200 °C aufheizen, um das Material fließfähig zu erhalten (keine Nachverdichtung erforderlich).

Material auf der Fläche ausbringen und mit geeignetem Werkzeug (Asphaltschieber, Glättkelle oder Holzschieber) verteilen. Nachverdichtung nicht erforderlich.

Einbau ist auch schichtweise mittels Propangasbrenner von Hand möglich. Die Fläche gleichmäßig erhitzen und sobald die erste Schicht gut angeschmolzen ist, kann jeweils eine weitere Schicht aufgebaut werden.

Bedarfsweise kann vorbituminierter, feinkörniger Splitt (1/3 oder 2/5) in die noch heiße Masse eingestreut werden, wenn die Fläche griffiger werden soll (Splitt ggf. anschließend leicht einwalzen).

Freigabe der Fläche für den Verkehr oder andere Belastung, je nach Einbaustärke nach ca. 10 bis 20 Minuten.



LIEFERUNG UND LAGERUNG

- 14 kg Kunststoffgebinde
- 1000 kg Big Bags
- Kühl und trocken lagern.
- Längere direkte Sonneneinstrahlung bzw. Wärmeeinwirkung im Gebinde vermeiden